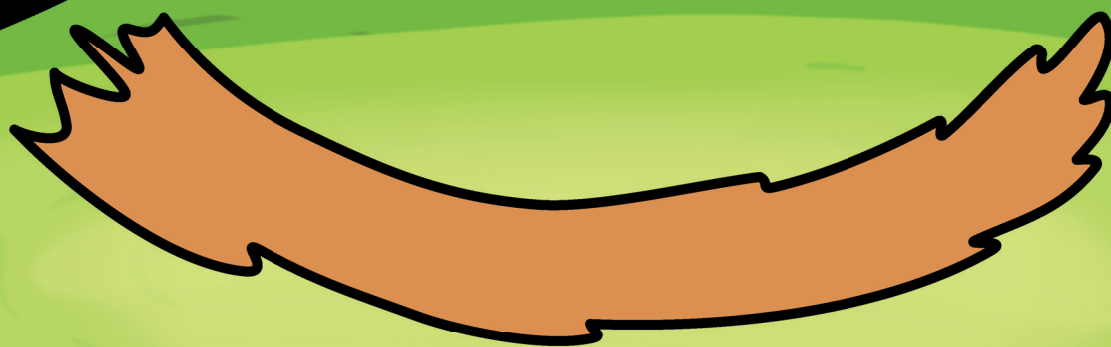
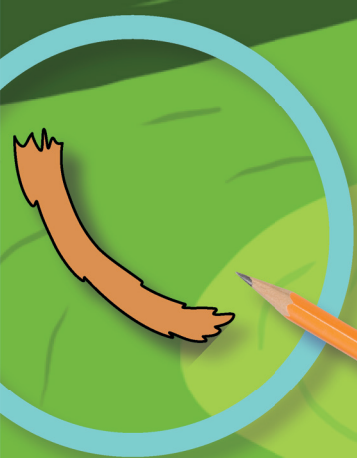




Hasselmusen kan smide sin hale



Hasselmusen kan smide sin hale, hvis en rovfugl, ræv eller kat får fat i den. Det er en måde, den beskytter sig selv på. Halen vokser ikke tilbage, men

hasselmusen kan vænne sig til det nye liv uden sin hale. Det er ret sejt, da den normalt bruger sin hale meget, når den kravler i træerne.